

## Eğitsel değerlendirme ve tanılama için;

- Bireyin, velisinin ya da okul yönetiminin yazılı talebi,
- Koruyucu aile yanında kalan bireyler için yapılan başvurularda koruyucu aile belgesi,
- Okula kayıtlı olan öğrenciler için Eğitsel Değerlendirme İstek Formu (EK-3),
- Birey için uygun eğitim ortamına yönlendirilmesi amaçlı başvurularda gerektiğinde ilgisine göre Engelli Sağlık Kurulu Raporu, ÇÖZGER, Erişkinler İçin Engellilik Sağlık Kurulu Raporu, Durum Bildirir Sağlık Kurulu Raporu ve uzman hekim tarafından düzenlenen Durum Bildirir Tek Hekim Sağlık Raporu,
- Öğretim Kurumları Kanunu kapsamında hizmet sunan kurumlarda destek eğitim hizmeti almak üzere yapılan başvurularda ilgisine göre Engelli Sağlık Kurulu Raporu, ÇÖZGER ve Erişkinler İçin Engellilik Sağlık Kurulu Raporu,
- Özel Öğretim Kurumları Kanunu kapsamında hizmet sunan kurumlarda destek eğitim hizmeti alan bireylerin raporlarının yenilenmesi için yapılan başvurularda destek eğitim programları ekinde yer alan rehberlik ve araştırma merkezine gönderilecek formlar,

istenir.



### RAM Ne İş Yapar ?

- Rehberlik ve araştırma merkezleri, il veya ilçelerdeki rehberlik ve psikolojik danışma hizmetleri ile özel eğitim hizmetlerinin planlanması, sunulması, koordineli bir şekilde yürütülmesi, sunulan hizmetlerin izlenmesi ve değerlendirilmesi amacıyla faaliyet yürüten kurumlardır.
- Rehberlik ve araştırma merkezleri; rehberlik ve psikolojik danışma hizmetleri bölümü ve özel eğitim hizmetleri bölümü olmak üzere iki bölümden oluşur.




## SANDIKLI REHBERLİK VE ARAŞTIRMA MERKEZİ



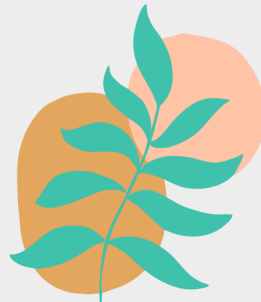
## REHBERLİK VE ARAŞTIRMA MERKEZİ NEDİR?

[sandikliram.meb.k12.tr](http://sandikliram.meb.k12.tr)

 0272 512 76 76

 772099@meb.k12.tr

Fatih Mah. Hıdırlık Sok. No:13  
Sandıklı/AFYONKARAHİSAR



## Rehberlik ve Psikolojik Danışma Hizmetleri Bölümü Ne İş Yapar?

Rehberlik ve psikolojik danışma hizmetleri bölümü;

- Okul rehberlik ve psikolojik danışma hizmet alanı kapsamında,
- Psikososyal destek hizmet alanı kapsamında,
- Bireysel ve grupla psikolojik danışma ve rehberlik hizmet alanı kapsamında,
- Araştırma geliştirme hizmet alanı kapsamında, çalışmalar yürütür.



Rehberlik ve psikolojik danışma hizmetleri bölümü;

- Eğitim kurumlarında öğrenim gören öğrenci ve ailelerine okuldan gelen talep doğrultusunda ya da bireysel olarak yapılan başvurularda,
- Hizmet bölgesi içinde olup örgün öğrenim dışında olan bireylere ve ailelere merkeze yapılan bireysel başvurularda, randevu vererek psikolojik destek sağlar.



## Özel Eğitim Bölümü Ne İş Yapar?

Özel eğitim hizmetleri bölümü; eğitsel değerlendirme ve tanılama, özel yetenekli bireylerin tanılanması, izleme ile araştırma geliştirme hizmet alanlarındaki görevlerini yerine getirir.

Özel gereksinimi olan ve özel eğitime ihtiyaç duyan çocuklar şu şekildedir:

- Zihinsel yetersizlik
- Otizm
- Görme ve işitme kaybı
- Bedensel yetersizlik
- Öğrenme güçlüğü
- Dikkat eksikliği
- Hiperaktivite
- Üstün yetenek ve üstün zekâ

Eğitsel değerlendirme ve tanılama işlemleri okula kayıtlı öğrenciler için okulun bulunduğu bölgedeki RAM tarafından, herhangi bir okula kayıtlı olmayanlar için ise ikamet adresi ya da bakım ve barınma hizmetinden yararlandığı kurumun bulunduğu bölgedeki RAM tarafından yapılır.

Bireylerin eğitsel değerlendirmesi ve tanılamasıyla ilgili **ilk başvuru**; okul yönetimi, veli ya da zihinsel engeli olmayan 18 yaşından büyük bireyin kendisi tarafından; resmî kurumlarda bakım ve barınma hizmetinden yararlanan bireyler için kurumun resmî yazı ile görevlendireceği personel tarafından bizzat RAM'a gelerek yapılır.

Kurumumuzda daha önce eğitsel incelemeye alınmışsa <https://ramdevu.meb.gov.tr/> sitesinden randevu alınarak yapılır.